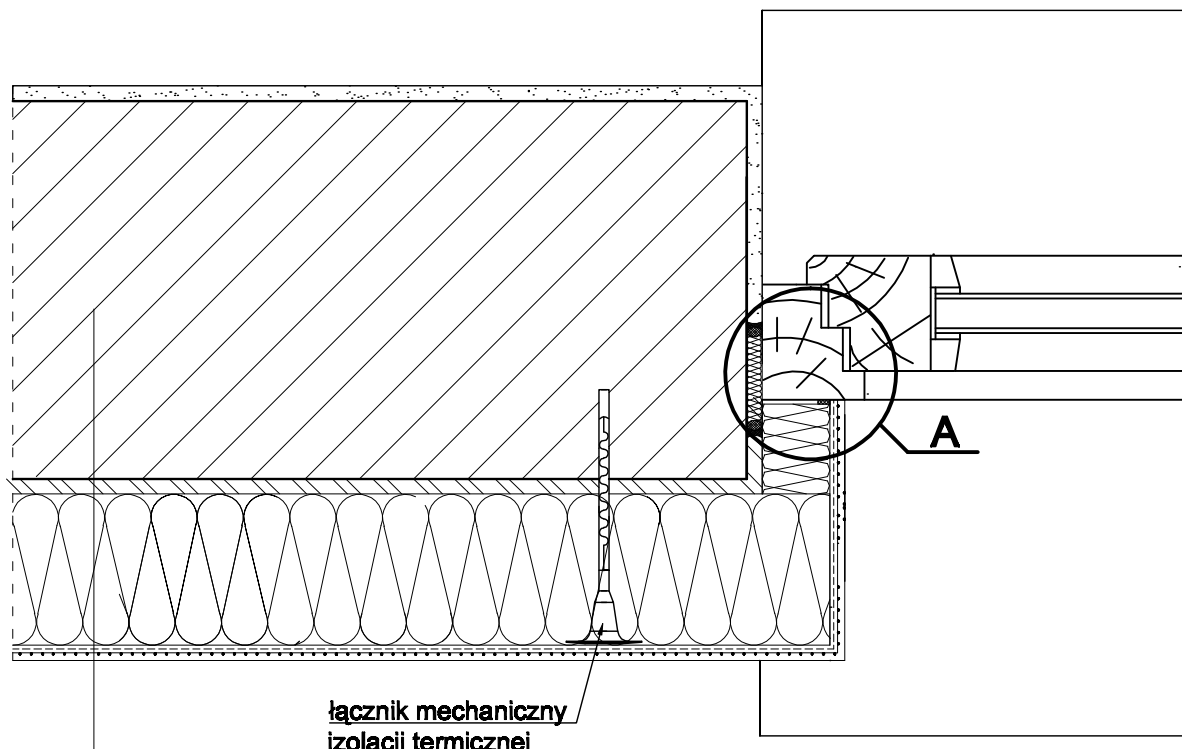


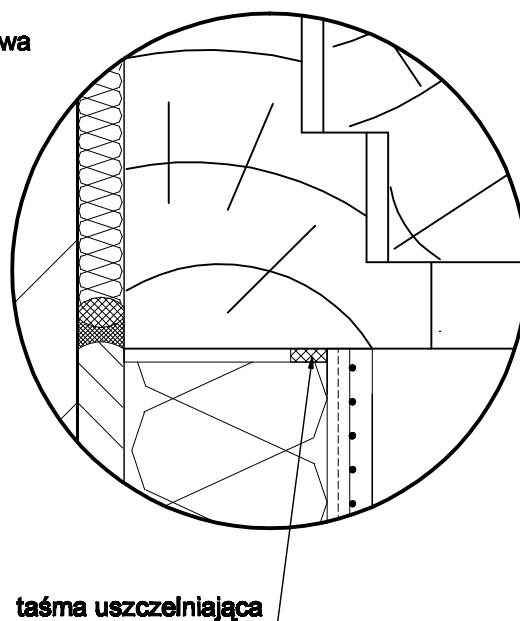
Detal 6.2.a

Połączenie systemu ociepleniowego Baunit (ze styropianem) z ościeżnicą okna osadzonego poza płaszczyzną muru - przekrój poziomy.



łącznik mechaniczny
izolacji termicznej

Szczegół A



taśma uszczelniająca

1. ściana zewnętrzna
2. warstwa zaprawy klejowo-szpachlowej Baunit StarContact lub zaprawy klejowej Baunit ProContact
3. płyta termoizolacyjna ze styropianu
4. warstwa zbrojąca - zaprawa klejowo-szpachlowa Baunit StarContact z zatopioną siatką z włókna szklanego Baunit StarTex
5. wyprawa z cienkowarstwowego tynku strukturalnego - wariantowo:
 - a) akrylowa (system Baunit Granopor):
 - podkład tynkarski Baunit GranoporPrimer
 - tynk akrylowy Baunit GranoporTop
 - b) mineralna (system Baunit Mineral S):
 - podkład uniwersalny Baunit UniPrimer
 - tynk mineralny Baunit EdelPutz Spezial
 - farba silikonowa Baunit SilikonColor
 - c) silikatowa (system Baunit Silikat S):
 - podkład uniwersalny Baunit UniPrimer
 - tynk silikatowy Baunit SilikatTop
 - d) silikonowa (system Baunit Silikon S):
 - podkład uniwersalny Baunit UniPrimer
 - tynk silikonowy Baunit SilikonTop

Uwagi :

Data wydania 07 / 2010

Projektant jest całkowicie odpowiedzialny za projekt, opis techniczny oraz dokumentację techniczną systemu, w którym użyto materiałów Baunit.
Powyższe detale konstrukcyjne powinny służyć tylko jako pomoc do projektowania. Baunit nie ponosi żadnej odpowiedzialności za ich użycie w poszczególnych projektach.
Baunit zastrzega sobie, że powyższe detale mogą ulegać zmianom.
Prosimy o kontakt z firmą Baunit w celu upewnienia się, czy posiadają Państwo najnowszą wersję.



baunit.com